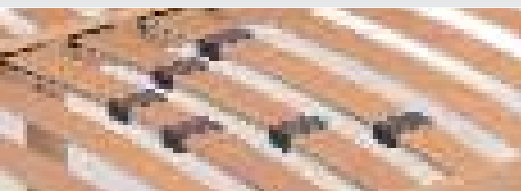


# NATURAL

LINEA RETI



Movimento a diverse combinazioni



Regolatori di rigidità

## DISPONIBILE NELLE VERSIONI:

- FISSA
- MANUALE
- ELETTRICA

La rete dispone di una **batteria d'emergenza** per ripristinare la posizione in caso di mancanza di corrente.

14 doghe  
nella rete singola

3 versioni

## NATURAL

È LA RETE ANATOMICA CON PROFILO E DOGA IN MULTISTRATO DI FAGGIO

### CARATTERISTICHE

- È dotata di doghe inserite nel telaio attraverso speciali innesti e di regolatori di rigidità scorrevoli
- La versione **elettrica** si divide in:
  - elettrica 2 motori
  - elettrica 4 motori
- I motori sono dotati del particolare dispositivo **"Stop Current"**
- È previsto nella versione matrimoniale un piedino centrale regolabile
- Speciale aggancio angolare che unisce il telaio senza l'impiego di viti
- Telecomando a infrarossi a richiesta
- Peso rete **Fissa**: 10 Kg al m<sup>2</sup>
- Peso rete **Manuale**: 15 Kg al m<sup>2</sup>
- Peso rete **Elettrica**: 22 Kg al m<sup>2</sup>

